

# Dennerle Nano Corner Filter / Corner Filter XL

## Kompakti, tehokas kulmasuodatin nanoakvaarioihin.

Ole hyvä, ja lue nämä käyttöohjeet huolellisesti ennen laitteen käyttöä. Säilytä käyttöohjeet myöhempää käyttöä varten.

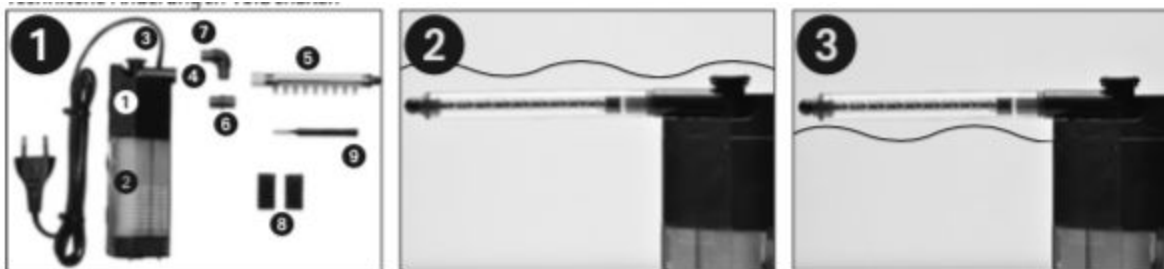
Onneksi olkoon laadukkaan Dennerlen tuotteen ostosta! Dennerle toivottaa sinulle vuosien iloa ja mielihyvää akvaariosi parissa!

## Turvallisuusohjeet:

- Käytettäväksi vain vaihtovirralla 250V / 50Hz
- Vain sisäkäyttöön
- Kytke aina kaikki sähkölaitteet pois päältä ennenkuin laitat kätesi akvaarioon
- Laitteen virtapistokkeen tulee aina sijaita paikassa jossa siihen päästään käsiksi.
- Tämän laitteen virtajohto, kuten kaikki muutkin akvaariosta tulevat virtajohdot täytyy asentaa siten että muodostuu silmukka, jotta johtoa pitkin valuva vesi ei pääse pistorasiaan.
- Laitetta ei saa käyttää, mikäli virtajohto on vaurioitunut. Vaurioitunutta virtajohtoa ei voi vaihtaa.
- Maksimi upotussyvyys: 50cm
- Maksimi käyttölämpötila: 35 °C

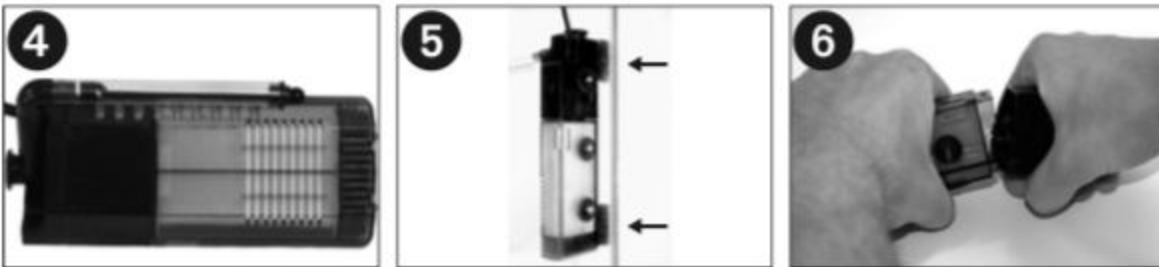
## 1. Pakkauksen sisältö ja kuvaus osista (Kuva 1.)

1. Pumpun kotelo
2. Suodatin kotelo (2-osainen) suodatinpatruuna. Corner Filter XL: 2 suodatinpatruunaa.
3. Virtauksen voimakkuuden säätönappi
4. Ulosvirtaus putki, käännettävissä 90°
5. Suihkuputki, jossa puhdistus luukku.
6. Liitin
7. 90°-liitin
8. Sieni 2kpl
9. Suihkuputken puhdistusharja



## 2. Asennusohje

- Ennen käyttöä, poista suodatinkotelo ja huuhtelee kaikki osat lämpimällä vedellä.
- Asenna suodatin haluttuun nurkkaan akvaariossa ja kiinnitä se imukupeilla.
- Suodattimen aiotusta käyttötarkoituksesta riippuen se tulisi sijoittaa seuraavasti:
  - 1. Kasviakvaarioon jossa on CO2-levitin:** Suihkuputki vedenpinnan alapuolella, melko pieni virtaus. (Kuva 2.) Lopputuloksena on veden pinnan lempeä virtaus, joka vähentää turhaa hiilidioksidin vähenemistä. Kasvit muodostavat tarvittavan hapen.
  - 2. Kasvatus ja poikasaltaiisiin:** Suihkuputki vedenpinnan yläpuolella, voimakkaampi virtaus. Tämä takaa riittävän hapensaannin (Kuva 3.)
  - 3. Paludaarioon:** Asenna suodatin poikittain veden alle. Yhdistä suihkuputki 90° liittimellä (Kuva 4.)
- Tarpeen vaatiessa akvaarion kulman ja suodattimen välinen tila voidaan sulkea kahdella sienellä. Näin estetään kalojen ja muiden akvaarion asukkaiden pääsy suodattimen ja akvaarion väliin (Kuva 5.)
- Suodatin tulee asentaa vähintään 2cm pohjan yläpuolelle, jotta suodattimen pumppu ei vaurioidu pohjahiekkan imeytyessä suodattimeen.
- Pumppua ei saa koskaan käyttää kuivana. Tämä voi vaurioittaa moottoria ja laakeria.



### 3. Suodatinmateriaalin puhdistus ja vaihto

Suodatinmateriaali tulee puhdistaa 2-6 viikon välein, altaan rasituksesta riippuen.

- Irroita virtapistoke pistorasiasta
- Irroita suodatin akvaariosta. Irrota suodatinkotelo vetämällä alaspäin (Kuva 6.)
- Avaa suodatinkotelo (Kuva 7.). Irroita suodatinpatruuna ja pese huolellisesti - Ihannetapauksessa puhtaassa ämpärissä jossa on saman akvaarion vettä. Näin vältetään vahingoittamasta suodatinmateriaalin bakteerikantaa.
- Parhaan suodatuskyvyn takaamiseksi suodatinmateriaali tulisi vaihtaa uuteen 3-6 kuukauden välein.

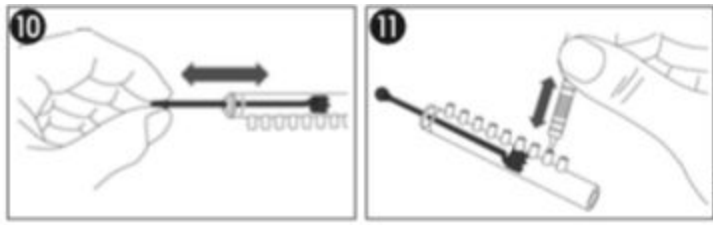
**Vaihto suodatinmateriaali: Art. no. 5926.**

- **Corner Filter XL:** Suosittelemme vaihtamaan suodatinmateriaalit vuorotellen, jotta suodattimen bakteerikanta pysyy mahdollisimman tasaisena. Näin taataan korkea vedenlaatu.



#### 4. Pumpun, säätönupin ja suihkuputken puhdistus

- Irroita suodatinkotelo
- Irroita korkki, vedä roottori ulos ja puhdista kaikki osat huolellisesti - vältä roottorin akselin vääntämistä! (Kuva 8.)
- Vedä säätönuppia ylöspäin jotta se irtoaa puhdistusta varten (Kuva 9.)
- Puhdista suihkuputki integroidulla liu'uttimella (Kuva 10.) Puhdista suihkuputken pienet reiät puhdistusharjalla (Kuva 11.)



#### 5. Tekniset tiedot

- Käyttöjännite: AC 230V / 50Hz
- Virrankulutus: 2W
- Kiertoteho: 150l/h
- Virtajohdon pituus: 1,4m
- IPX8

#### 6. Varaosat ja tarvikkeet

**5926** Suodatinpatruuna

**5897** Tarvikesetti: Suihkuputki, liitin, 90°-liitin, sieni, miniharja

**5898** 6 kpl imukuppi

**5840** Nano Filter Extension (liitettävä, uudelleentäytettävä lisäsuodatin)

**5846** Nano BabyProtect (liitettävä suoja sisäänottoon, kalanpoikasia tai pieniä rapuja varten)

**5844** Nano Bio FilterGranulat, 300ml

**5842** Nano AlgenStop fosfaatin poisto, 300ml

**5865** Suodatinpatruuna, 3kpl pakkaus

**5845** Nano FilterModul (täytettävä kori suodatinpatruunan tilalle)

**5841** Nano ActiveCarbon, 300ml

**5928** Roottori

## 7. Takuuehdot

Takuuaika: 2 vuotta (poislukien kuluvat osat)

Takuukorvausta vaatiessasi toimita laite Dennerlen asiakaspalveluosastolle **ostokuitin kanssa**.

Takuu kattaa valmistus ja materiaalivirheet. Vialliset osat korjataan tai vaihdetaan maksutta takuuajan sisällä, mikäli tuotetta on käytetty oikealla tavalla sille tarkoitettuun käyttötarkoitukseen. Takuuaikana laitteen saa avata vain Dennerlen valtuuttama henkilökunta, muussa tapauksessa takuu raukeaa.

Mitään vaateita ei korvata yli laitteen arvon, esimerkiksi kaloille tai kasveille aiheutuneet vahingot.

Oikeus teknisiin muutoksiin pidätetään.

Dennerle myynti: Dennerle GmbH, Kröpfer Straße 17, D-66957 Vinningen\_

Dennerle asiakaspalvelu: Dennerle GmbH, Industriestrasse 4, D-66981 Münchweiler

[www.dennerle.com](http://www.dennerle.com)

Suomentaja:

Haapalan Akvaariotarvike

[www.akvaariotarvike.fi](http://www.akvaariotarvike.fi)